

PL200-6



见行科技
ACTUS TECH



Version: 1.0.0 2025.10

尺蠖式压电电机 产品手册

亚纳米级分辨率和纳米级精度, 大推力与高静态保持力, 大行程



电涡流



电容



压电

见微知著
行胜于言

INTRODUCTION

产品简介

- ◎ 行程达6mm, 可定制
- ◎ 分辨率达到1nm
- ◎ 保持力100N
- ◎ 驱动力50N



尺蠖式压电电机

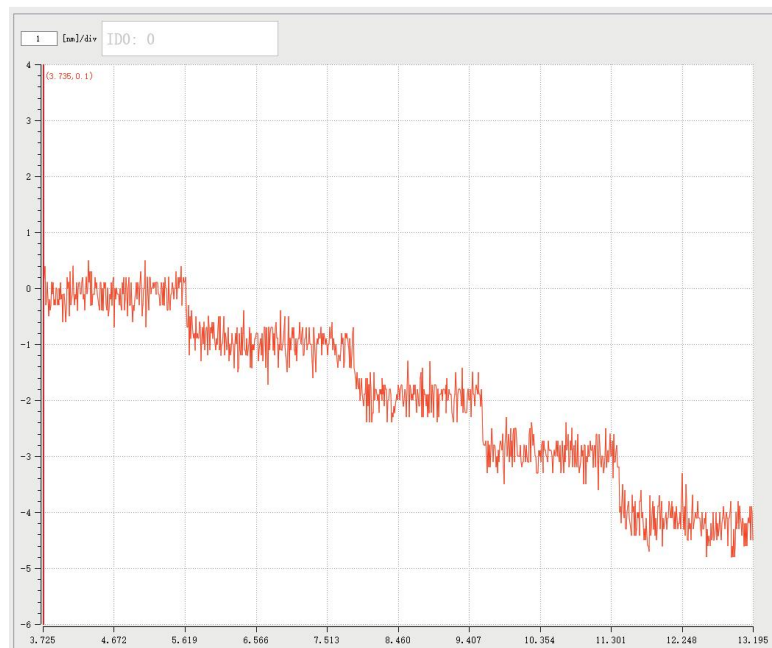
通过压电陶瓷不同运动方向的交替配合, 将输出端向前推进。高精度模式下, 单步步距可达 $4\mu\text{m}$, 分辨率达1nm。

高保持力和驱动力

尺蠖压电电机水平放置时, 输出轴运动方向静态时, 最大可带10kg负载; 电机运动时最大可带5kg。

支持ID芯片功能

运动台内部的ID芯片包含了电机的伺服控制参数, 控制器通过ID芯片识别和适配电机, 因此更换电机部件无需重新校准。



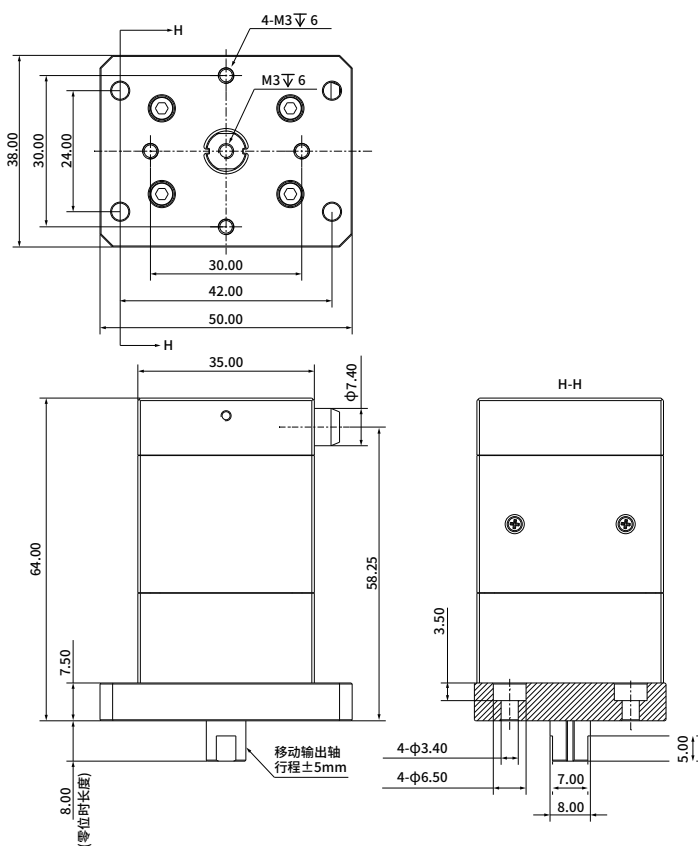
TECHNICAL DATA

技术参数

		PL200-6	单位
运动性能	主运动轴	X	
	运动行程	6	mm
	高精度模式下的行程	4	μm
	开环分辨率	1	nm
	空载速度(快速模式下)	0.8	mm/s
	25N负载速度(快速模式下)	>0.6	mm/s
	最大驱动频率	250	Hz
机械特性	驱动力	50	N
	保持力	100	N
驱动特性	电机类型	尺蠖电机	
	工作电压	-250 ~ +250	V
其他	材料	铝, 不锈钢	可定制
	重量(不含线缆)	260	g
	线缆长度	1.5	m
	电气接口	DB25接口(公头)	
	推荐电控	PE601-OP	
	工作温度	0~55	°C

SIZE

尺寸 (mm)



PICTURE

实物图





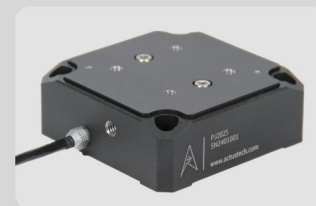
X轴高动态:10~60μm



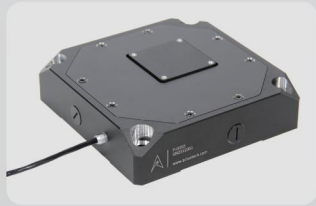
X轴:10μm~1.5mm



X轴紧凑型:1~15μm



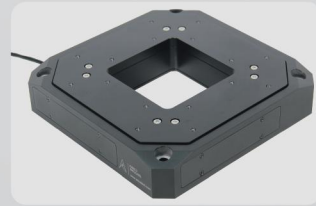
Z轴:50~250μm



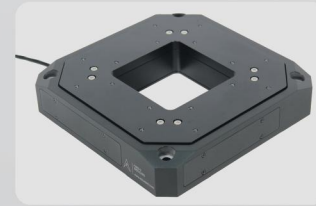
XY轴高动态:10~50μm



XY轴中空:10~200μm



XYZ轴中空:10~300μm



XYθz三轴压电位移台



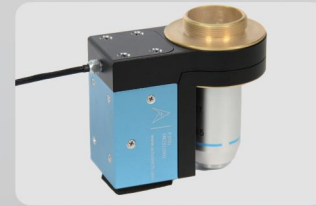
单轴大负载压电柔性铰链平台



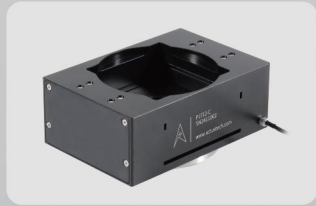
高负载物镜扫描台



物镜扫描台:100~400μm



物镜扫描台:100μm



对称式大负载物镜扫描台



通用数字式压电控制器



单轴数字式压电控制器



多合一转接器



压电惯性位移台:40mm



压电超声位移台:40mm



压电惯性位移台:16mm



压电超声位移台:18mm



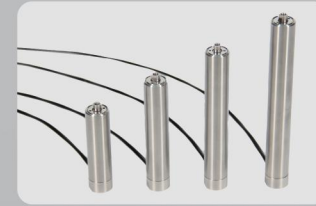
压电惯性旋转台:360°



压电超声旋转台:360°



压电螺钉:8~26mm,50N



促动器:10~100μm



压电螺钉驱动器



压电促动器驱动器



压电惯性电机控制器



安徽见行科技有限公司

地址:安徽省合肥市立恒工业广场2期B12栋

电话:0551-65656245

邮箱:actusservice@actustech.com