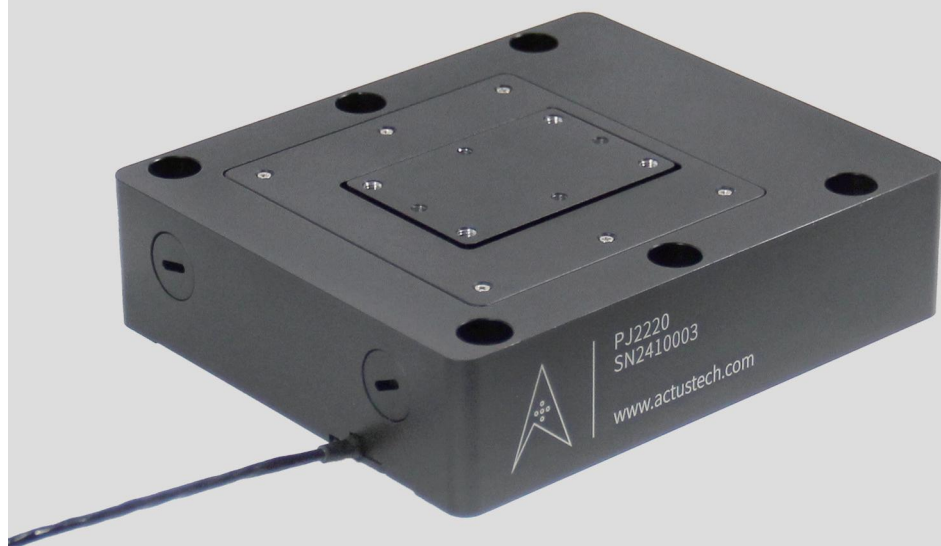


PJ2220



见行科技
ACTUS TECH

Version: 1.0.1 2025. 10.15



单轴大负载压电柔性铰链平台 产品手册

纳米级位置控制, 内置高精度电容位移传感器, 毫秒级响应。



电涡流



电容



压电

见微知著
行胜于言

INTRODUCTION

产品简介

- ◎ 闭环行程200 μm
- ◎ 分辨率达到1nm
- ◎ 内置传感器线性0.03%

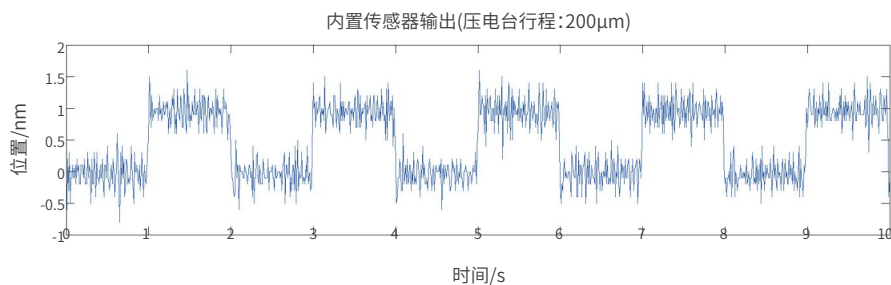


采用柔性铰链系统

使用柔性铰链导向减小耦合串扰。柔性铰链系统可实现无摩擦的高精度位移导向，实现纳米级位置控制，同时在极高频率的运动下也不会出现磨损，有较高的使用寿命，无需维护。

内置高精度电容位移传感器

内置电容位移传感器对位移台的运动进行反馈控制，实现纳米级分辨率。与使用应变片进行反馈的系统相比，有更高的闭环精度和闭环刚度，可支持更高速度的位置控制。



支持ID芯片功能

运动台内部的ID芯片包含了运动台的伺服控制参数，控制器通过ID芯片识别和适配运动台，因此更换运动台部件无需重新校准。

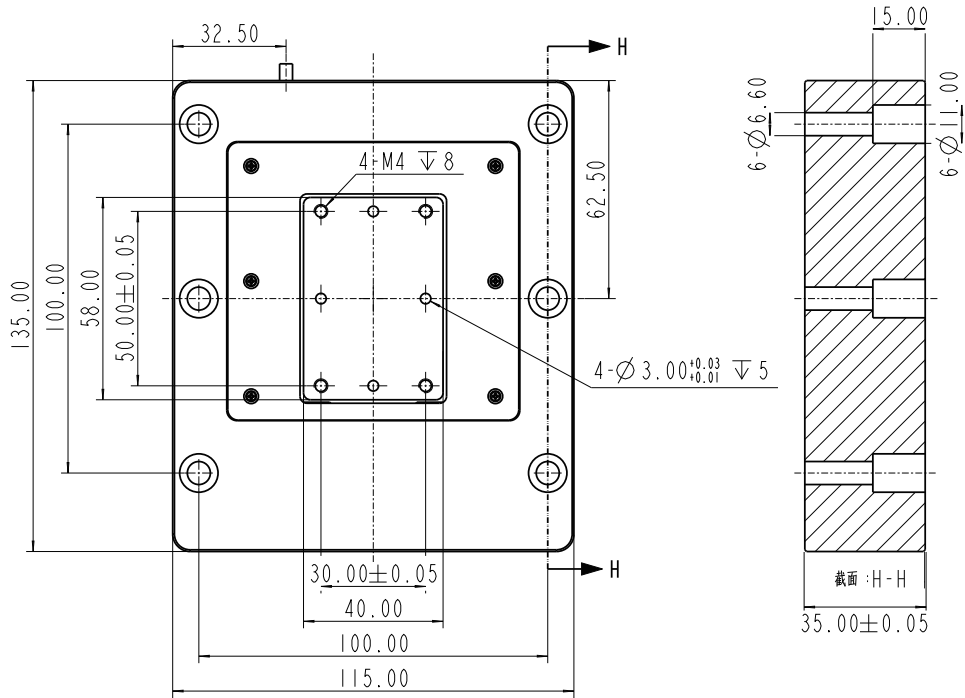
TECHNICAL DATA

技术参数

		PJ2220	单位
运动性能	开环行程 (-20V~130V)	300	μm
	闭环行程	200	μm
	俯仰	±10	μrad
	偏摆	±10	μrad
位置控制	闭环分辨率	1	nm
	传感器	电容位移传感器	
	线性误差	0.03	%FS
	单向/双向重复精度	±4/±10	nm
机械特性	导轨	柔性铰链	
	运动方向刚度	1.6	N/μm
	空载谐振频率	600	Hz
	2.5kg负载谐振频率	140	Hz
其他	材料	铝合金	
	重量	1210	g
	导线长度	4	m
	适用控制器	PE101	
	工作温度	-20~80	°C

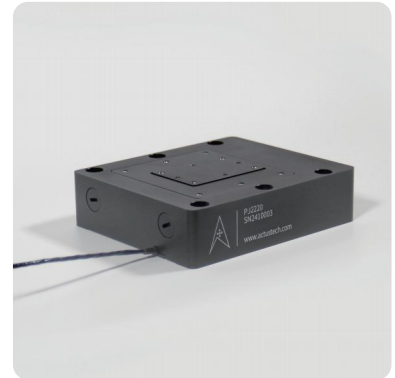
SIZE

尺寸 (mm)



PICTURE

实物图





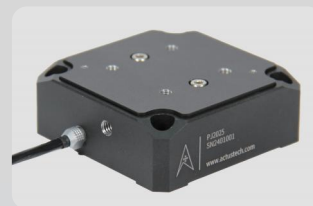
X轴高动态:10~60μm



X轴:10μm~1.5mm



X轴紧凑型:1~15μm



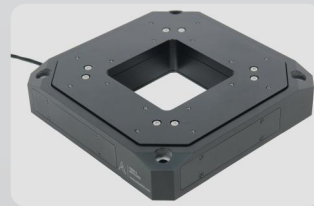
Z轴:50~250μm



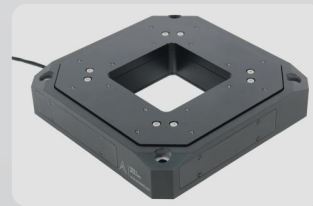
XY轴高动态:10~50μm



XY轴中空:10~200μm



XYZ轴中空:10~300μm



XYθz三轴压电位移台



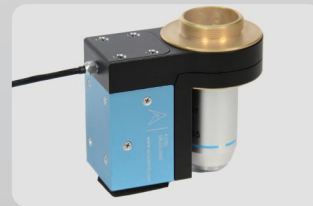
单轴大负载压电柔性铰链平台



高负载物镜扫描台



物镜扫描台:100~400μm



物镜扫描台:100μm



通用数字式压电控制器



单轴数字式压电控制器



多合一转接器



压电惯性位移台:40mm



压电超声位移台:40mm



压电惯性位移台:16mm



压电超声位移台:18mm



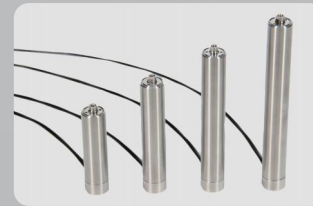
压电惯性旋转台:360°



压电超声旋转台:360°



压电螺钉:8~26mm,50N



促动器:10~100μm



压电螺钉驱动器



压电促动器驱动器



压电惯性电机控制器



安徽见行科技有限公司

地址:安徽省合肥市立恒工业广场2期B12栋

电话:0551-65656245

邮箱:actusservice@actustech.com