

PE201



Version: 1.0.1 2025.07.14

压电螺钉驱动器 产品手册

用于压电螺钉的开环控制, 最多支持四轴



电涡流



电容



压电

见微知著
行胜于言

INTRODUCTION

产品简介

- ◎ 专用指令集
- ◎ 驱动频率2kHz (30Hz~3kHz可调)
- ◎ 三角波驱动
- ◎ 四轴分时驱动, 支持多个控制器级联
- ◎ 配套开发易用的控制软件, 具有线性微位移控制功能



易用的控制软件

控制软件提供优异的交互体验,可快速上手。软件提供粗调和精调两种控制方式,并实时显示控制器温度,提供过热保护。

专用指令集

除了可以使用专用软件进行控制外,还可使用专用指令集对压电惯性电机进行更加灵活的操作(指令集工具见附录)。

线性微位移控制功能

除了对压电螺钉进行以全步长为单位的高速、大范围驱动外,还支持小于全步长的线性微动控制,以实现更加精细的操作(该驱动方式不支持断电自锁,仅在单轴控制时可用)。



附录

指令集工具。

- 1、串口连接控制器时可以使用串口调试助手。设置波特率为921600, 停止位为1, 数据位为8, 奇偶效验更改为无。
- 2、网口连接控制器时可以使用网络调试助手。电脑端IP地址请设置为169.254.188.2, 子网掩码255.255.255.0; 控制器端出厂默认IP地址为169.254.188.3, 端口号50000。

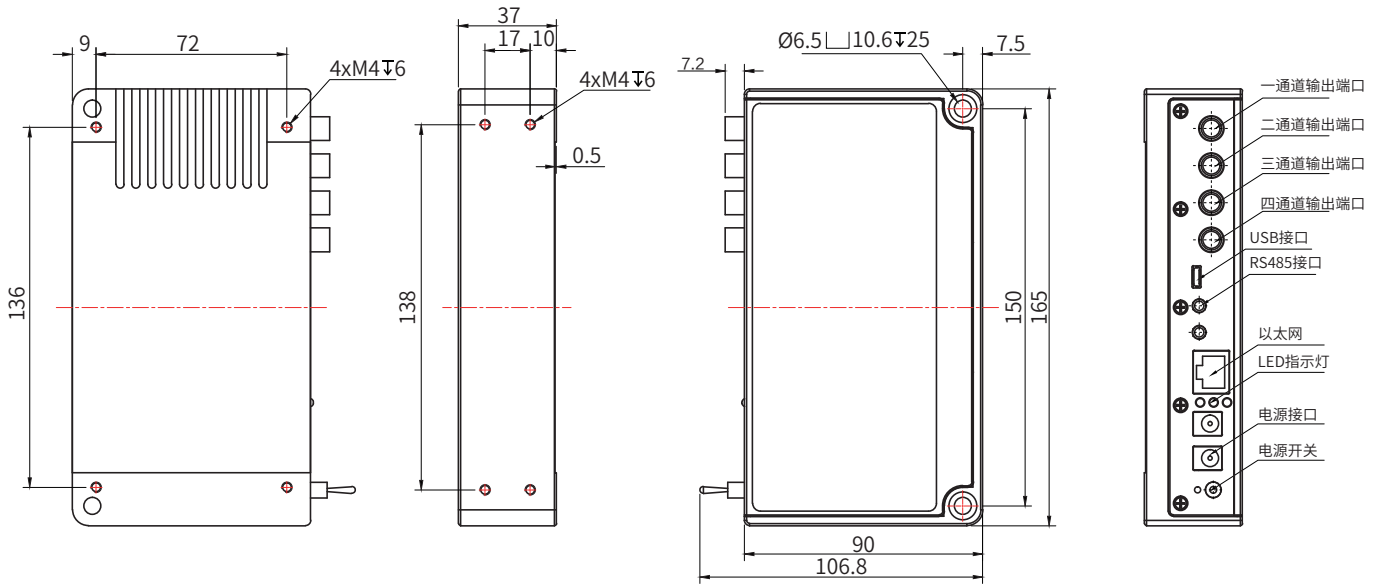
TECHNICAL DATA

技术参数

		PE201
驱动参数	驱动类型	压电螺钉及压电电机位移台等压电惯性电机的驱动 支持线性微动控制(线性微动控制仅在单轴控制时可用)
	轴数	4轴, 分时驱动
	控制类型	开环控制
	最大输出功率/通道	15 W
接口和操作	输出电压	0-120V
	过热保护	是
	控制接口	USB、Ethernet
	驱动电压输出接口	4芯航插
	指令集	专用指令集
其他	用户软件	专用软件
	重量	0.615kg
	尺寸	165*107*37mm
	电源电压	22V-26V
	最大电流	0.6A
	工作温度	0-50 °C

SIZE

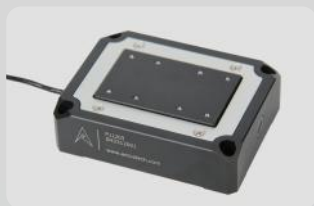
尺寸 (mm)



PICTURE

实物图





X轴高动态:10~60μm



X轴:10μm~1.5mm



X轴紧凑型:1~15μm



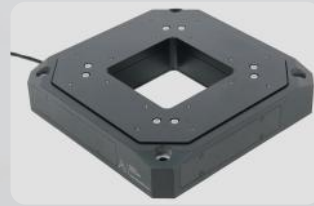
Z轴:50~250μm



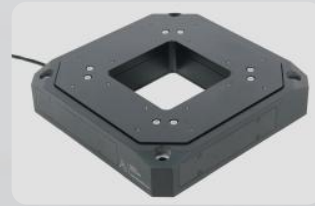
XY轴高动态:10~50μm



XY轴中空:10~200μm



XYZ轴中空:10~300μm



XYθz三轴压电位移台



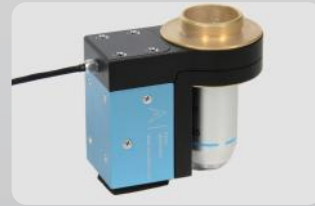
单轴大负载压电柔性铰链平台



高负载物镜扫描台



物镜扫描台:100~400μm



物镜扫描台:100μm



通用数字式压电控制器



单轴数字式压电控制器



多合一转接器



压电惯性位移台:40mm



压电超声位移台:40mm



压电惯性位移台:16mm



压电超声位移台:18mm



压电惯性旋转台:360°



压电超声旋转台:360°



压电螺钉:8~26mm,50N



促动器:10~100μm



压电螺钉驱动器



压电促动器驱动器



压电惯性电机控制器



安徽见行科技有限公司

地址:安徽省合肥市立恒工业广场2期B12栋

电话:0551-65656245

邮箱:actus@actustech.com