

PE501



Version: 1.0.1 2025.07.03

压电超声旋转台控制器 产品手册

用于压电超声旋转台的控制,内置光栅传感器电路,可实现高精度反馈。



电涡流



电容



压电

INTRODUCTION

产品简介

- ◎ 集成光栅传感器测量电路
- ◎ 支持通过外部触发控制电机运动
- ◎ 支持使用专用指令集对电机进行更灵活的控制



高精度反馈控制

可以对压电超声旋转台进行闭环控制,高精度光栅传感器可以实现纳米级反馈控制。

支持ID芯片功能

压电电机内部的ID芯片包含了电机的控制参数,控制器通过ID芯片识别压电超声旋转台。

Trigger模式

控制器提供SMA接口,支持TTL电平(3.3V)进行驱动控制,这种方式提升了控制信号与反馈信号的高效传输,同时提升了系统的抗干扰能力。

易用的控制软件

- ◎ 控制软件提供优异的交互体验,可快速上手。
- ◎ 软件提供开环和闭环两种控制模式,闭环模式下支持闭环单步运动、闭环等步长运动、闭环设置角度运动等。
- ◎ 角度显示窗口实时显示旋转台的角度位移信息,提升转台旋转的可视化。



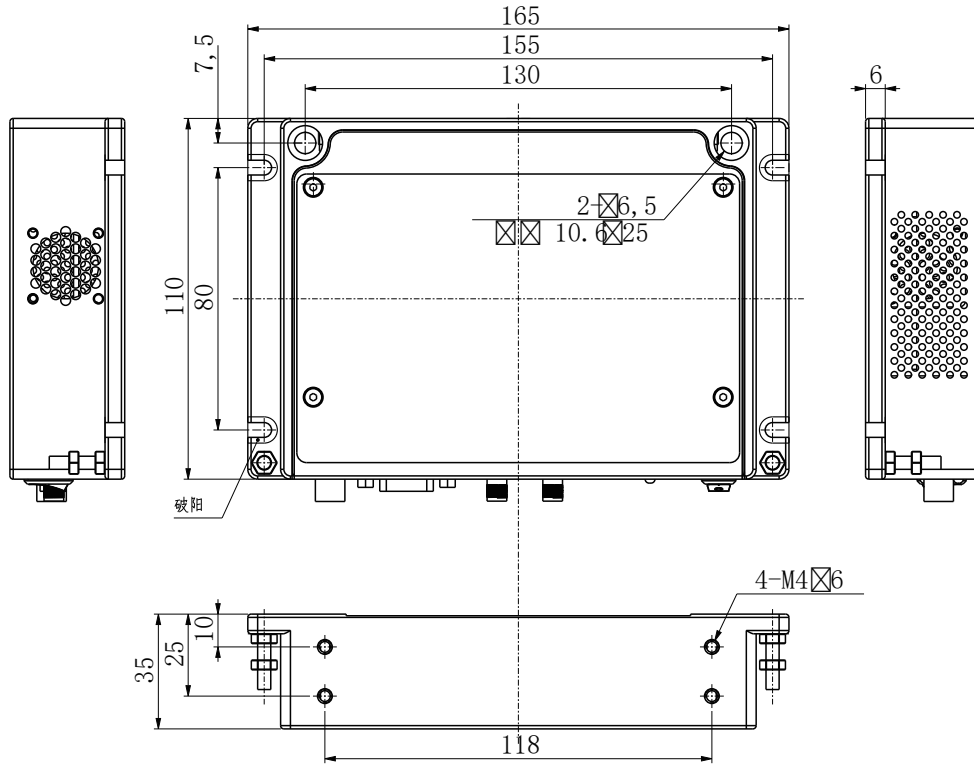
TECHNICAL DATA

技术参数

		PE501
数字控制模块	通讯接口	Ethernet(RJ45 接口)
	指令集	专用指令集
	控制软件	专用软件
	支持功能	自动找零、闭环控制等
传感器模块	传感器类型	光栅传感器
	传感器分辨率	0.34 μ rad
	传感器接口	HDB15
放大器模块	驱动电压接口	四芯航空插头
	通道数	1通道
	峰值功率	15W
	电流限制	短路保护
	过热保护	是
其他	重量	~667g
	长度	165mm
	宽度	110mm
	高度	35mm
	工作电压	DC24V
	最大电流	0.6A

SIZE

尺寸(mm)



PICTURE

实物图





X轴高动态:10~60μm



X轴:10μm~1.5mm



X轴紧凑型:1~15μm



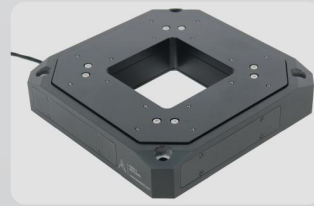
Z轴:50~250μm



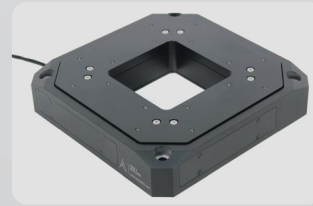
XY轴高动态:10~50μm



XY轴中空:10~200μm



XYZ轴中空:10~300μm



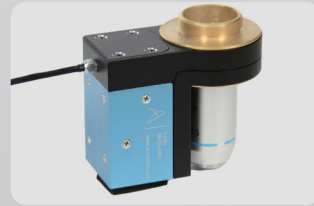
XYθz三轴压电位移台



高负载物镜扫描台



物镜扫描台:100~400μm



物镜扫描台:100μm



通用数字式压电控制器



单轴数字式压电控制器



多合一转接器



压电惯性位移台:40mm



压电超声位移台:40mm



压电超声位移台:18mm



压电惯性旋转台:360°



压电超声旋转台:360°



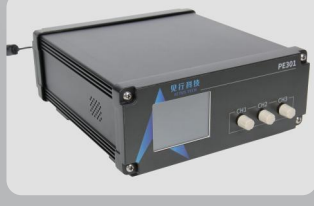
压电螺钉:8~26mm,50N



促动器:10~100μm



压电螺钉驱动器



压电促动器驱动器



压电惯性电机控制器



安徽见行科技有限公司

地址:安徽省合肥市立恒工业广场2期B12栋

电话:0551-65656245

邮箱:actusservice@actustech.com