

PE211



Version: 1.0.1 2025.02.12

压电惯性电机控制器 产品手册

用于压电惯性电机的控制,内置光栅传感器电路,可实现高精度反馈。



电涡流



电容



压电

INTRODUCTION

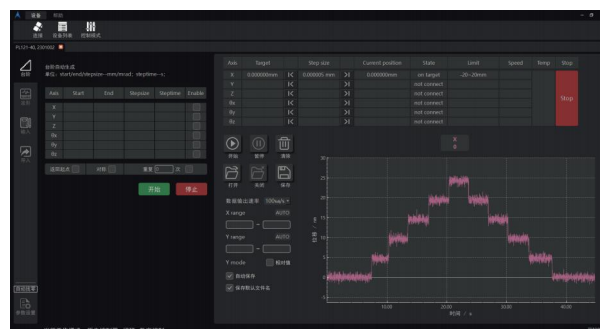
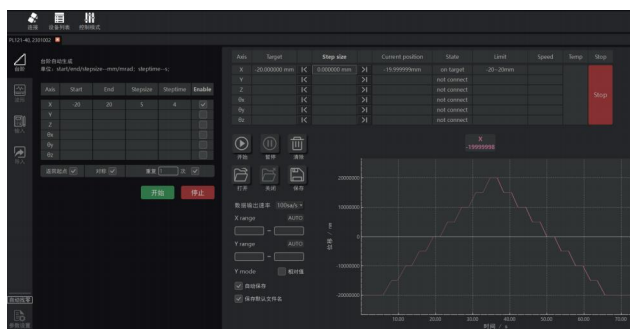
产品简介

- ◎ 集成光栅传感器测量电路
- ◎ 驱动频率2kHz左右
- ◎ 锯齿波驱动, 驱动电压0~120V
- ◎ 支持ID芯片功能
- ◎ 支持使用专用指令集对电机进行更灵活的控制



易用的控制软件

控制软件提供优异的交互体验,可快速上手,支持用户自定义波形的上传、编辑与保存,波形显示窗口实时显示光栅传感器的位移信息,提升平台移动情况的可视化。



高精度反馈控制

可以对压电惯性电机进行闭环控制,高精度光栅传感器可以实现纳米级反馈控制。

支持ID芯片功能

压电电机内部的ID芯片包含了电机的控制参数,控制器通过ID芯片识别和适配压电电机。

专用指令集

除了可以使用专用软件进行控制外,还可使用专用指令集对压电惯性电机进行更加灵活的操作。

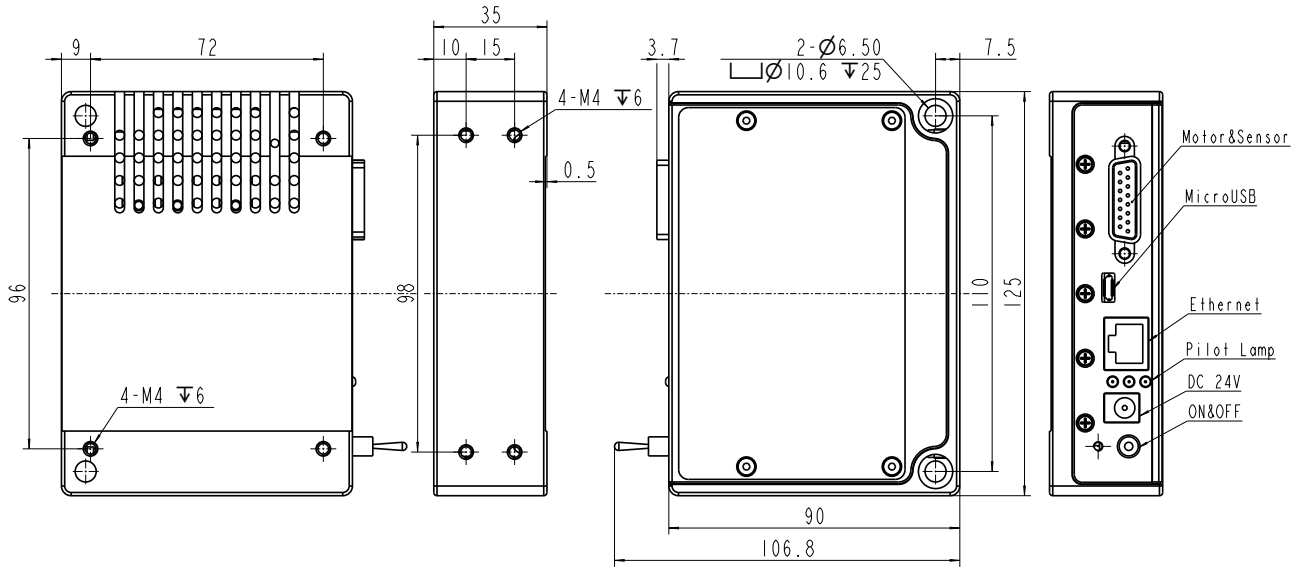
TECHNICAL DATA

技术参数

		PE211
数字控制模块	控制类型	比例-积分控制
	通讯接口	USB、Ethernet
	指令集	专用指令集
	控制软件	专用软件
	支持功能	自动找零、闭环控制、多种预设波形、自定义波形编辑
传感器模块	传感器类型	光栅传感器
	传感器分辨率	2nm (rms)
放大器模块	输出电压	0-120V
	驱动电压接口	DB15
	通道数	1通道
	峰值功率	15W
	电流限制	短路保护
	过热保护	是
其他	重量	0.465kg
	长度	125mm
	宽度	90mm
	高度	35mm
	工作电压	DC24V
	最大电流	0.6A
	工作温度	0-50°C

SIZE

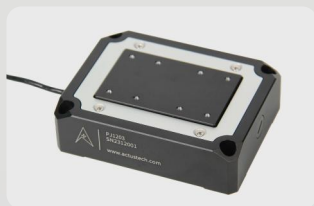
尺寸 (mm)



PICTURE

实物图





X轴高动态:10~60μm



X轴:10μm~1.5mm



X轴紧凑型:1~15μm



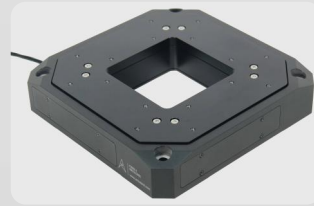
Z轴:50~250μm



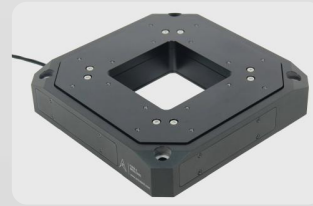
XY轴高动态:10~50μm



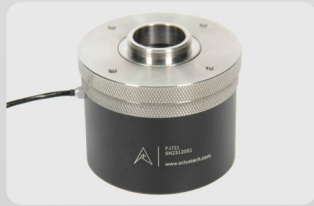
XY轴中空:10~200μm



XYZ轴中空:10~300μm



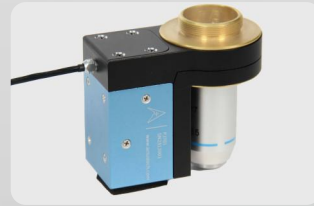
XYθz三轴压电位移台



高负载物镜扫描台



物镜扫描台:100~400μm



物镜扫描台:100μm



通用数字式压电控制器



单轴数字式压电控制器



多合一转接器



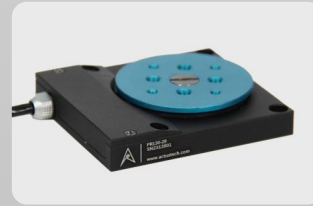
压电惯性位移台:40mm



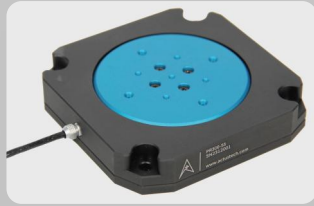
压电超声位移台:40mm



压电超声位移台:18mm



压电惯性旋转台:360°



压电超声旋转台:360°



压电螺钉:8~26mm,50N



促动器:10~100μm



压电螺钉驱动器



压电促动器驱动器



压电惯性电机控制器



安徽见行科技有限公司

地址:安徽省合肥市立恒工业广场2期B12栋

电话:0551-65656245

邮箱:actusservice@actustech.com