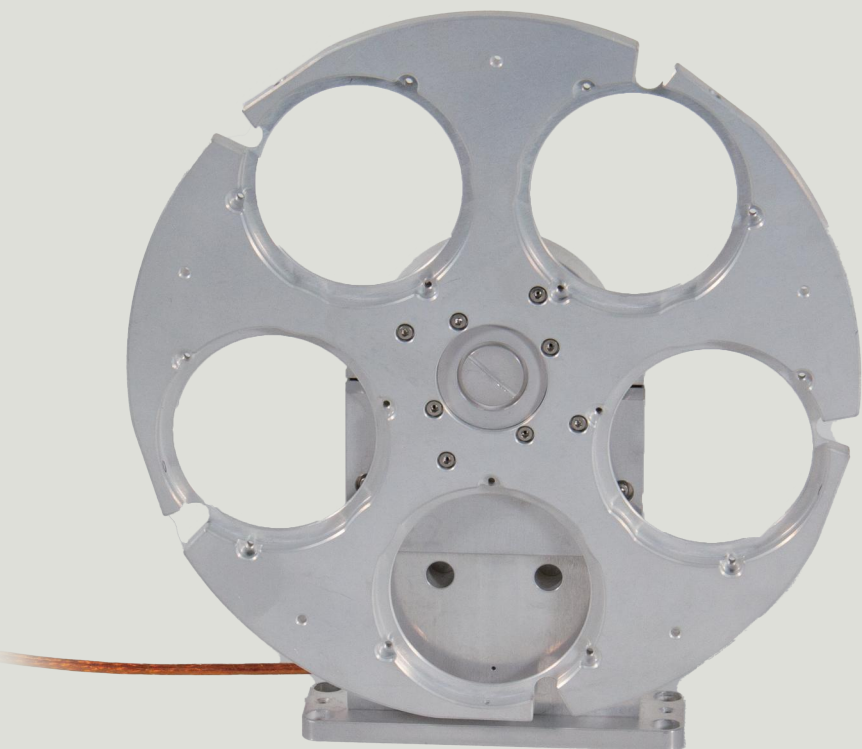


# PR120-50

Version: 1.0.0 2025.07.03



## 压电旋转滤光盘 产品手册

压电旋转滤光盘,闭环小步距精确位置控制,真空兼容



电涡流



电容

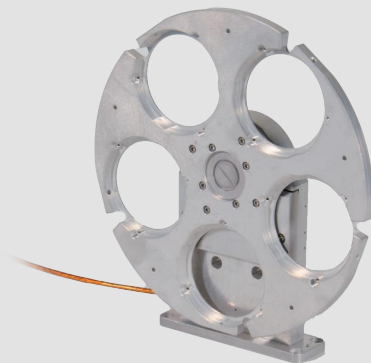


压电

# INTRODUCTION

## 产品简介

- ◎ 旋转范围 $>360^\circ$
- ◎ 最小位移5 $\mu$ rad
- ◎ 可放置5个直径为50.8mm滤光片
- ◎ 支持使用不同数量的滤光片
- ◎ 真空兼容
- ◎ 可定制



压电惯性驱动+闭环反馈控制	结构紧凑	滤光片可灵活配置	断电自锁
使用惯性原理驱动,积累压电陶瓷形变可实现连续输出。内置高精度光栅传感器,可实现高精度闭环控制。	尺寸紧凑,厚度方向尺寸 $\leq 34\text{mm}$ 。	支持灵活增减配置,最多可同时安装 $5 \times \Phi 50.8\text{mm}$ 标准滤光片。	压电旋转滤光盘断电后可以实现自锁。

## 易用的控制方式

- ◎ 支持上位机软件进行控制。
- ◎ 支持专用指令集进行运动控制,支持找零、绝对运动、相对运动、位置查询等。
- ◎ 可根据用户需求进行指令定制。



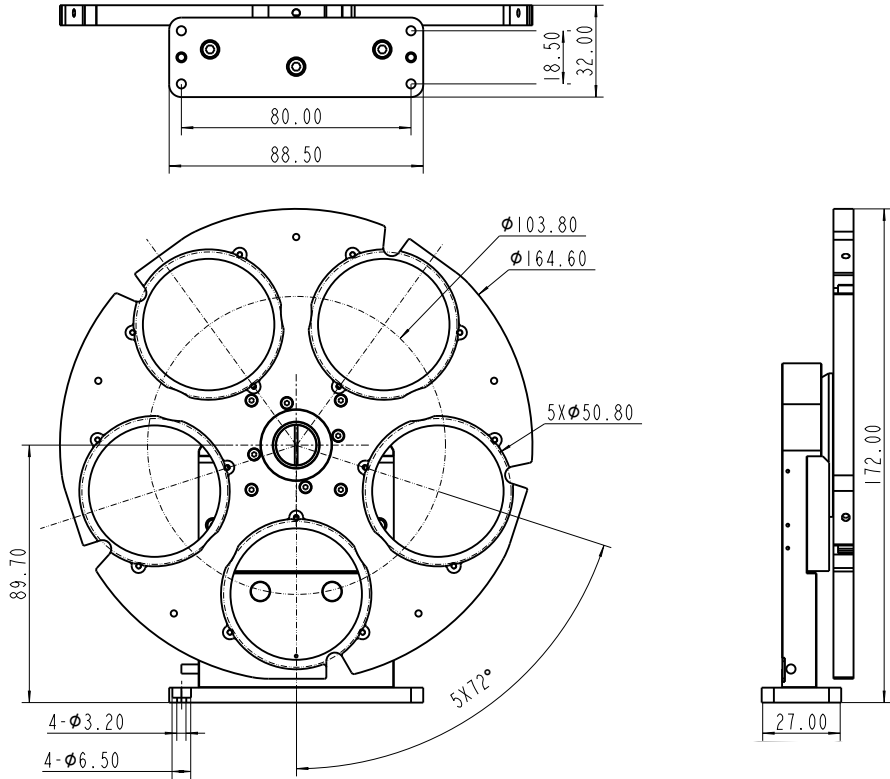
# TECHNICAL DATA

## 技术参数

		PR120-50	单位
运动	运动轴	$\theta_z$	
	旋转范围	$\geq 360$	°
	空载最大速度	1	r/min
	闭环最小位移	5	$\mu\text{rad}$
	重复定位精度(3sigma)	$< 250$	$\mu\text{rad}$
	传感器	光栅传感器	
	传感器分辨率	0.38	$\mu\text{rad}$
机械特性	滤光孔直径	50.8	mm
	滤光孔数量	5	
	驱动力矩	60	Nmm
驱动特性	驱动形式	压电惯性驱动	
其他	重量	~537	g
	长	164.6	mm
	宽	32	mm
	高	172	mm
	电缆长度	1.5	m
	推荐电控	PE211	
	材料	铝合金等	
	特殊版本选项	真空版本	

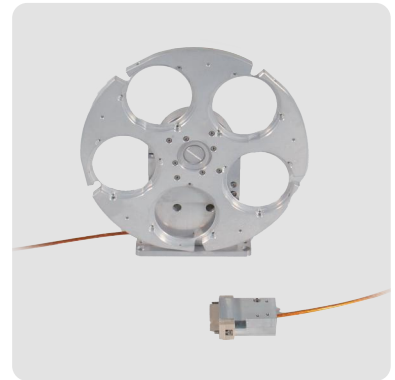
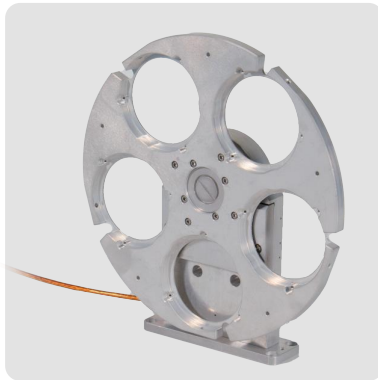
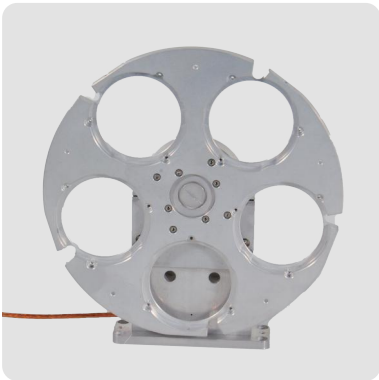
# SIZE

尺寸 (mm)



# PICTURE

实物图





X轴高动态:10~60μm



X轴:10μm~1.5mm



X轴紧凑型:1~15μm



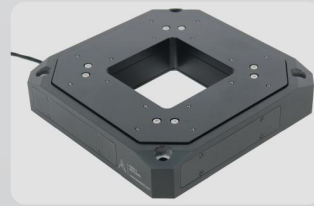
Z轴:50~250μm



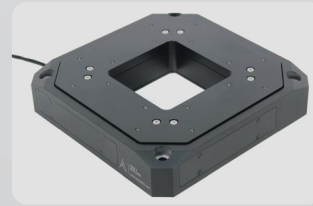
XY轴高动态:10~50μm



XY轴中空:10~200μm



XYZ轴中空:10~300μm



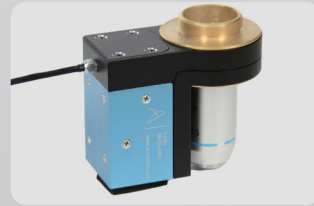
XYθz三轴压电位移台



高负载物镜扫描台



物镜扫描台:100~400μm



物镜扫描台:100μm



通用数字式压电控制器



单轴数字式压电控制器



多合一转接器



压电惯性位移台:40mm



压电超声位移台:40mm



压电超声位移台:18mm



压电惯性旋转台:360°



压电超声旋转台:360°



压电螺钉:8~26mm,50N



促动器:10~100μm



压电螺钉驱动器



压电促动器驱动器



压电惯性电机控制器



安徽见行科技有限公司

地址:安徽省合肥市立恒工业广场2期B12栋

电话:+86-0551-65656245

邮箱:actus-service00@actustech.com