

# PE301



Version: 1.0.0 2024.12.04

## 压电促动器驱动器 产品手册

用于压电促动器的开环控制, 最多支持3个通道



见微知著 行胜于言

# INTRODUCTION

## 产品简介

- ◎ 噪声低, 稳定性高
- ◎ 支持模拟和数字控制
- ◎ 支持ID芯片功能
- ◎ 旋钮调节输出电压, 调整精度到1mV



### 支持模拟和数字控制

支持模拟0-10V输入与数字RS232输入控制,输出电压-20~120V。

### ID芯片功能

促动器内部的ID芯片包含了促动器型号与参数,控制器通过ID芯片识别促动器。

### 易用的手动调节功能

三个旋钮调节三路驱动电压,按压旋钮改变调节精度,旋转旋钮改变电压值,调节精度到1mV。

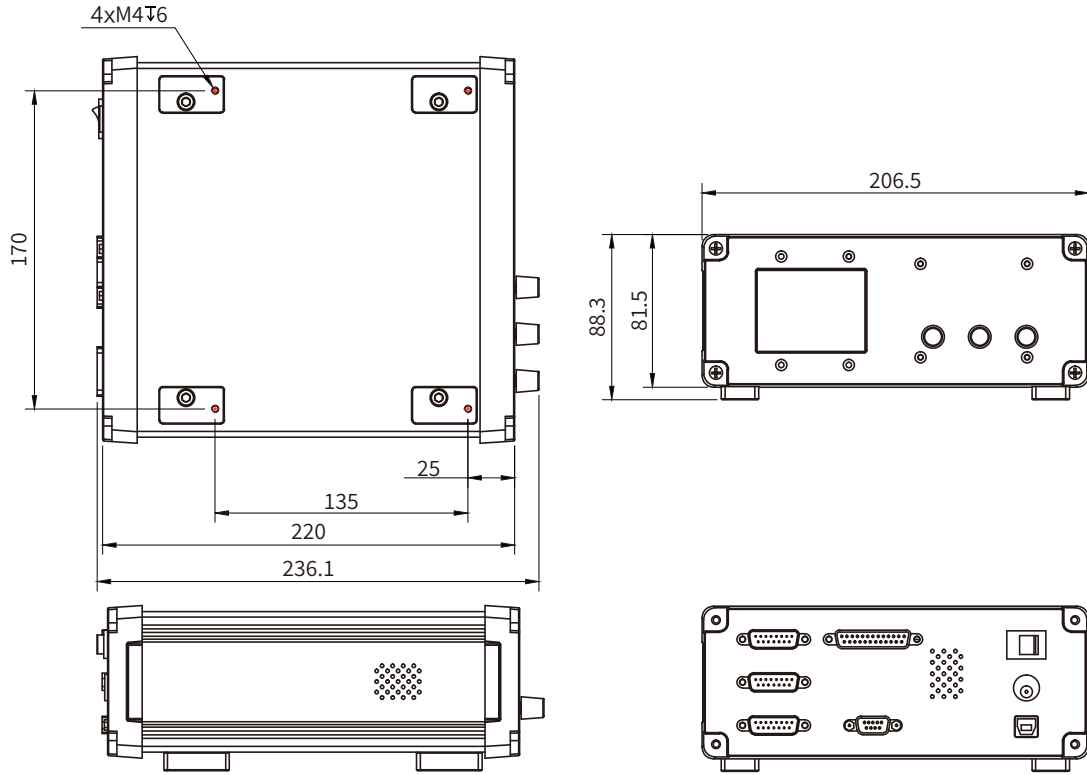
# TECHNICAL DATA

## 技术参数

		PE301
驱动参数	通道数	3
	输出电压	-20~120V
	持续输出电流	3*40mA
	电压噪声	0.3mVrms@500Hz
	检测输出电压	0~10V
接口和操作	检测输出典型电阻	100Ω
	模拟输入电压	0~10V
	输入电阻	10kΩ
	数字接口	RS232
	数字指令分辨率	20bit
其他	显示屏	TFT彩色显示
	尺寸	207*236*88mm
	重量	2kg
	供电电压	24VDC/2.5A

# SIZE

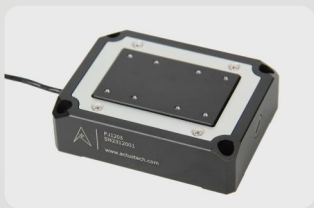
尺寸 (mm)



# PICTURE

实物图





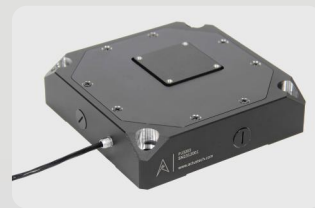
X轴高动态:10~60um



X轴:10um~1.5mm



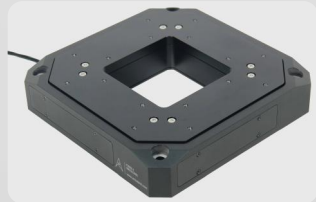
Z轴:50~250um



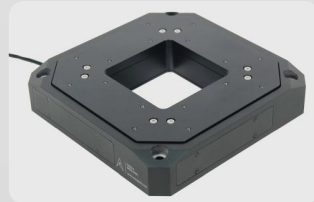
XY轴高动态:10~50um



XY轴中空:10~200um



XYZ轴中空:10~300um



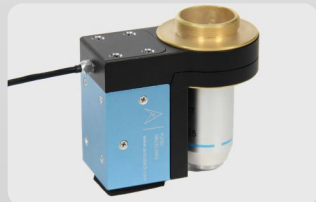
XYZ三轴压电位移台



高负载物镜扫描台



物镜扫描台:100~400um



物镜扫描台:100um



通用数字式压电控制器



小型数字式压电控制器



多合一转接器



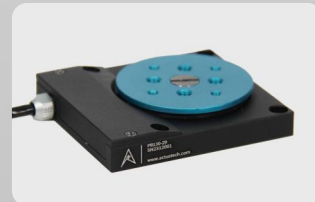
压电惯性位移台:40mm



压电超声位移台:40mm



压电超声位移台:18mm



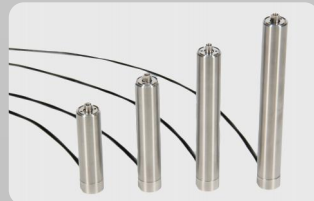
压电惯性旋转台:360°



压电超声旋转台:360°



压电螺钉:7~25mm,40N



促动器:10~100um



压电惯性电机驱动器



压电促动器驱动器



安徽见行科技有限公司

地址:安徽省合肥市立恒工业广场2期B12栋

电话: +86-0551-65656245

邮箱: actus-service00@actustech.com