

# PZ20X&PZ21X

Version: 1.5.3 2024.03.30



## 压电促动器 产品手册

带预紧的压电直驱结构, 多种安装方式、ID芯片控制



电涡流



电容



压电

# INTRODUCTION

## 产品简介

- ◎ 带预紧的压电叠堆直驱结构
- ◎ 多种型号满足更多应用
- ◎ 支持ID芯片功能



### 带预紧的直驱结构

促动器内部使用弹簧对压电堆提供预紧力, 没有放大环节直接对外驱动, 具有输出力大、刚度高、响应速度快等特点。

### 型号种类多样

PZ20x系列是圆柱外形尾部固定, PZ21x系列是螺纹外形螺母固定, 每种系列有多个行程可选。

### ID芯片功能

促动器内部的ID芯片包含了促动器型号与参数, 控制器通过ID芯片识别促动器。

# TECHNICAL DATA

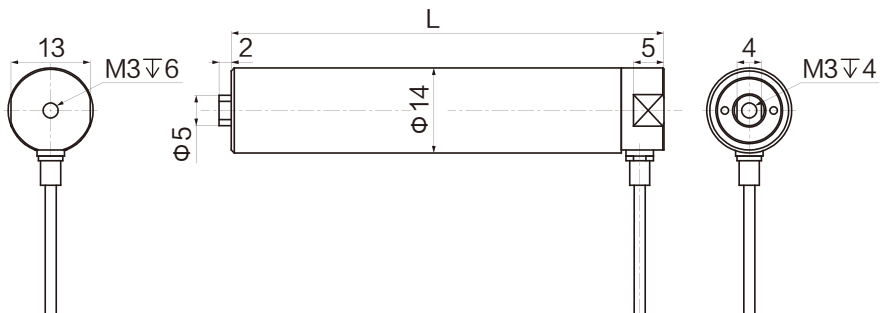
## 技术参数

		PZ2x4	PZ2x6	PZ2x8	PZ2x9	单位
指标参数	行程 (-10/+20%)	40	60	80	100	μm
	电容 (±20%)	3.6	5.4	7.2	9	μF
	分辨率 (0.2mVrms电压噪声下)	0.08	0.12	0.18	0.24	nm
	谐振频率	12	8	5	4	kHz
	刚度	18	11	9	7	N/μm
	阻滞力	800				N
	电机内部预载	150				N
材料	电机外壳材料	不锈钢				
	电机球头硬度	90				HRA
	电机球头表面粗糙度	0.025				Ra
接头与线缆	电机线缆弯折半径	10				mm
	电机线缆长度	2				m
	控制器端接头型号	SUB-D15pin (female)				

# SIZE

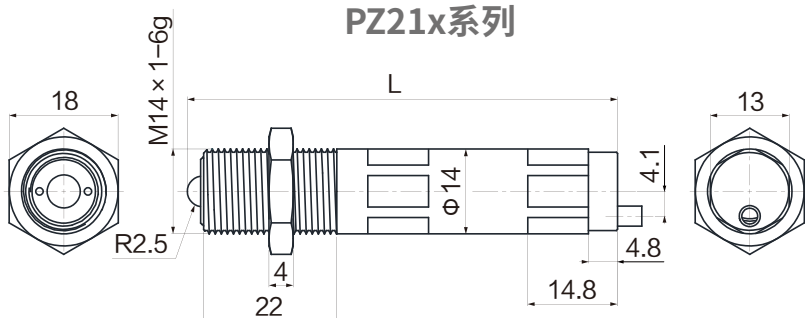
尺寸 (mm)

## PZ20x系列



	L	行程
PZ204	53	40 μm
PZ206	71	60 μm
PZ208	89	80 μm
PZ209	107	100 μm

## PZ21x系列

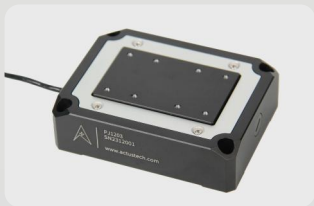


	L	行程
PZ214	53	40 μm
PZ216	71	60 μm
PZ218	89	80 μm
PZ219	107	100 μm

# PICTURE

实物图





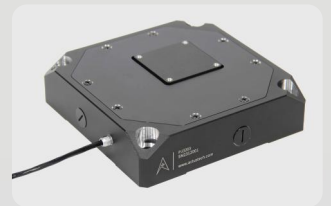
X轴高动态:10~60μm



X轴:10μm~1.5mm



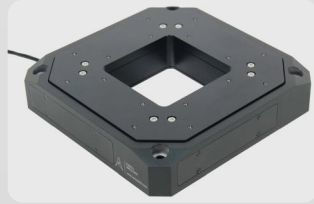
Z轴:50~250μm



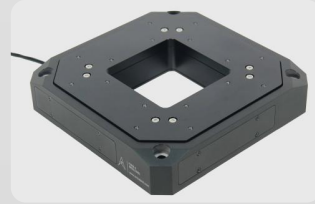
XY轴高动态:10~50μm



XY轴中空:10~200μm



XYZ轴中空:10~300μm



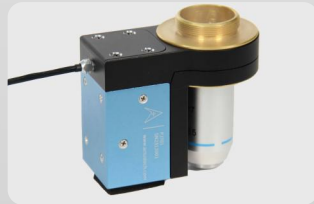
XYθz三轴压电位移台



高负载物镜扫描台



物镜扫描台:100~400μm



物镜扫描台:100μm



通用数字式压电控制器



小型数字式压电控制器



多合一转接器



压电惯性位移台:40mm



压电超声位移台:40mm



压电超声位移台:18mm



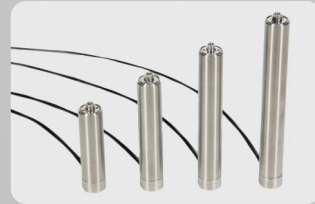
压电惯性旋转台:360°



压电超声旋转台:360°



压电螺钉:7~25mm,40N



促动器:10~100μm



压电惯性电机驱动器



压电促动器驱动器



安徽见行科技有限公司

地址:安徽省合肥市立恒工业广场2期B12栋

电话:0551-65656245

邮箱:actusservice@actustech.com